

FERRO®

ТЕРМОСТАТИЧЕСКИЕ КОМПЛЕКТЫ

ZTB1

термостатический комплект 1/2" прямой



Элементы набора

- термостатический клапан 2в1
- запорный клапан

Технические параметры

- макс. рабочая температура 100 °С
- макс. рабочее давление 10 бар
- макс. температура окружающей среды 50 °С
- диаметр вводов клапанов: 1/2"

ZTB2

термостатический комплект 1/2" угловой



Элементы набора

- термостатический клапан 2в1
- запорный клапан

Технические параметры

- макс. рабочая температура 100 °С
- макс. рабочее давление 10 бар
- макс. температура окружающей среды 50 °С
- диаметр вводов клапанов: 1/2"

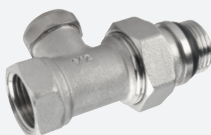
ZTI2Y



термостатический прямой клапан 1/2"x1/2"

- присоединительная резьба для головки: М30х1.5
- макс. допустимое статическое давление: 1 МПа
- макс. допустимая разность давлений: 0.1 МПа
- макс. рабочая температура 100 °С
- ввод с дополнительной прокладкой типа о-ринг
- клапан с функцией 2в1, оснащенный эргономичной ручкой для ручной регулировки. Разобрав ручку, можно установить термостатическую головку с типовой резьбой М30х1.5
- может работать с гликолем с концентрацией макс. 50%.

ZTI2Y



прямой радиаторный запорный клапан 1/2"x1/2"

- ввод с дополнительной прокладкой типа о-ринг
- может работать с гликолем с концентрацией макс. 50%.

ZTI5Y



термостатический угловой клапан 1/2"x1/2"

- присоединительная резьба для головки: М30х1.5
- макс. допустимое статическое давление: 1 МПа
- макс. допустимая разность давлений: 0.1 МПа
- макс. рабочая температура 100 °С
- ввод с дополнительной прокладкой типа о-ринг
- клапан с функцией 2в1, оснащенный эргономичной ручкой для ручной регулировки. Разобрав ручку, можно установить термостатическую головку с типовой резьбой М30х1.5
- может работать с гликолем с концентрацией макс. 50%.

ZTI5Y



радиаторный угловой запорный клапан 1/2"x1/2"

- ввод с дополнительной прокладкой типа о-ринг
- может работать с гликолем с концентрацией макс. 50%.

H₂O 50%



H₂O 50%



FERRO®

FERRO S.A. • 32-050 Skawina, ul. Przemysłowa 7, телефон: +48 12 25 62 100 • www.ferro.pl