

# WATER METERS

SINGLE-JET WATER METERS  
ACCESSORIES

- protection against influence of external magnetic field
- hermetic counter
- horizontal or vertical mounting position

# FERRO®

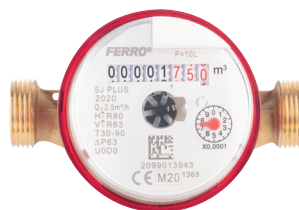


## SJ15ACPLUS SJ20ACPLUS

**Single-jet dry dial water meter (antimagnetic) for hot water**

- for hot water
- maximum operating pressure (MAP): 1.6 MPa (16 bar)
- working temperature: to 90°C
- upgraded metrological class: H-R80 V-R63
- protection against influence of external magnetic field
- horizontal or vertical mounting position
- hermetic counter
- for installations inside buildings

Index	Nominal volume flow	Water meter thread flange	For installation in systems	Metrological class
<b>SJ15ACPLUS</b>	2,5 m³/h	<b>G3/4</b>	<b>DN15</b>	H-R80, V-R63
<b>SJ20ACPLUS</b>	4,0 m³/h	<b>G1</b>	<b>DN20</b>	H-R80, V-R63



## SJ15ACPLUSPLI SJ20ACPLUSPLI

**Single-jet dry dial water meter (antimagnetic) for hot water adapted to cable remote reading by means of a pulse transmitter**

- for cable remote reading systems using a pulse transmitter
- for hot water
- maximum operating pressure (MAP): 1.6 MPa (16 bar)
- operating temperature: up to 90°C
- upgraded metrological class: H-R80 V-R63
- protection against influence of external magnetic field
- horizontal or vertical mounting position
- hermetic counter
- for installations inside buildings

Index	Nominal volume flow	Water meter thread flange	For installation in systems	Metrological class
<b>SJ15ACPLUSPLI</b>	2,5 m³/h	<b>G3/4</b>	<b>DN15</b>	H-R80, V-R63
<b>SJ20ACPLUSPLI</b>	4,0 m³/h	<b>G1</b>	<b>DN20</b>	H-R80, V-R63

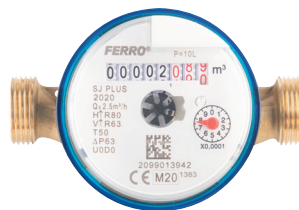


## SJ15AFPLUS SJ20AFPLUS

**Single-jet dry dial water meter (antimagnetic) for cold water**

- for cold water
- maximum operating pressure (MAP): 1.6 MPa (16 bar)
- working temperature: to 50°C
- upgraded metrological class: H-R80 V-R63
- protection against influence of external magnetic field
- horizontal or vertical mounting position
- hermetic counter
- for installations inside buildings

Index	Nominal volume flow	Water meter thread flange	For installation in systems	Metrological class
<b>SJ15AFPLUS</b>	2,5 m³/h	<b>G3/4</b>	<b>DN15</b>	H-R80, V-R63
<b>SJ20AFPLUS</b>	4,0 m³/h	<b>G1</b>	<b>DN20</b>	H-R80, V-R63



## SJ15AFPLUSPLI SJ20AFPLUSPLI

**Single-jet dry dial water meter (antimagnetic) for cold water adapted to cable remote reading by means of a pulse transmitter**

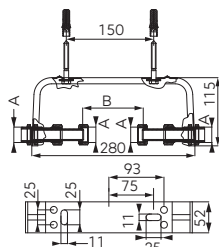
- for cable remote reading systems using a pulse transmitter
- for cold water
- maximum operating pressure (MAP): 1.6 MPa (16 bar)
- operating temperature: up to 50°C
- upgraded metrological class: H-R80 V-R63
- protection against influence of external magnetic field
- horizontal or vertical mounting position
- hermetic counter
- for installations inside buildings

Index	Nominal volume flow	Water meter thread flange	For installation in systems	Metrological class
<b>SJ15AFPLUSPLI</b>	2,5 m³/h	<b>G3/4</b>	<b>DN15</b>	H-R80, V-R63
<b>SJ20AFPLUSPLI</b>	4,0 m³/h	<b>G1</b>	<b>DN20</b>	H-R80, V-R63

## KSD•

**Water meter console**

- adjustable spacing between connections
- fitting lead seals possible
- gaskets, screws and rawplugs included



Index	DN	A	B [mm] min.	B [mm] max.
<b>KSD15 15</b>	<b>G3/4</b>	71	156	
<b>KSD20 20</b>	<b>G1</b>	55	126	



## RSSJPLUSPLI

**Reed pulse transmitter for SJ PLUS PLI water meters**

- reed switch transmitter for remote readings of SJ PLUS PLI water meters
- reed relay potted in resin
- protection class: IP68
- current parameters: 24 Vac/Vdc, 0.1 A max.
- cable length: 1 m
- operating temperature: -25°C ÷ +90°C
- storage temperature: -45°C ÷ +90°C
- for installations inside buildings

# ВОДОМЕТЫ

ОДНОСТРУЙНЫЕ ВОДОМЕРЫ  
АКСЕССУАРЫ

- защита от воздействия внешнего магнитного поля
- герметичный счетчик
- горизонтальное или вертикальное положение монтажа

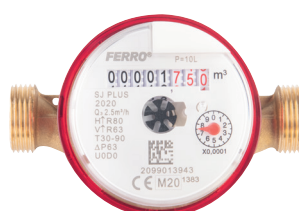
# FERRO®



## SJ15ACPLUS SJ20ACPLUS

Однотруйный водомер-сухоход (антимагнитный), для горячей воды

- для горячей воды
- максимальное рабочее давление (МАР): 1,6 МПа (16 бар)
- рабочая температура: до 90°C
- повышенный метрологический класс: H-R80 V-R63
- защита от влияния внешнего магнитного поля
- горизонтальное или вертикальное положение монтажа
- герметичный счетчик
- для застройки в установках внутри зданий



## SJ15ACPLUSPLI SJ20ACPLUSPLI

Однотруйный водомер-сухоход (антимагнитный), для горячей воды, приспособлен для кабельного дистанционного считывания информации при помощи датчика импульсов

- для кабельных систем считывания с использованием датчика импульсов
- для горячей воды
- максимальное рабочее давление (МАР): 1,6 МПа (16 бар)
- рабочая температура: до 90°C
- повышенный метрологический класс: H-R80 V-R63
- защита от влияния внешнего магнитного поля
- горизонтальное или вертикальное положение монтажа
- герметичный счетчик
- для застройки в установках внутри зданий

Индекс	Номинальная струя объема	Резьба патрубков водомера	Для застройки в установках	Метрологический класс
<b>SJ15ACPLUS</b>	2,5 м³/ч	<b>G3/4</b>	<b>DN15</b>	H-R80, V-R63
<b>SJ20ACPLUS</b>	4,0 м³/ч	<b>G1</b>	<b>DN20</b>	H-R80, V-R63

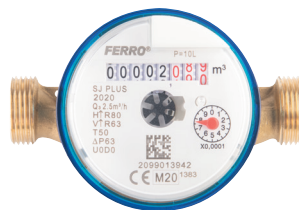
Индекс	Номинальная струя объема	Резьба патрубков водомера	Для застройки в установках	Метрологический класс
<b>SJ15ACPLUSPLI</b>	2,5 м³/ч	<b>G3/4</b>	<b>DN15</b>	H-R80, V-R63
<b>SJ20ACPLUSPLI</b>	4,0 м³/ч	<b>G1</b>	<b>DN20</b>	H-R80, V-R63



## SJ15AFPLUS SJ20AFPLUS

Однотруйный водомер-сухоход (антимагнитный), для холодной воды

- для холодной воды
- максимальное рабочее давление (МАР): 1,6 МПа (16 бар)
- рабочая температура: до 50°C
- повышенный метрологический класс: H-R80 V-R63
- защита от влияния внешнего магнитного поля
- горизонтальное или вертикальное положение монтажа
- герметичный счетчик
- для застройки в установках внутри зданий



## SJ15AFPLUSPLI SJ20AFPLUSPLI

Однотруйный водомер-сухоход (антимагнитный), для холодной воды, приспособлен для кабельного дистанционного считывания информации при помощи датчика импульсов

- для кабельных систем считывания с использованием датчика импульсов
- для холодной воды
- максимальное рабочее давление (МАР): 1,6 МПа (16 бар)
- рабочая температура: до 50°C
- повышенный метрологический класс: H-R80 V-R63
- защита от влияния внешнего магнитного поля
- горизонтальное или вертикальное положение монтажа
- герметичный счетчик
- для застройки в установках внутри зданий

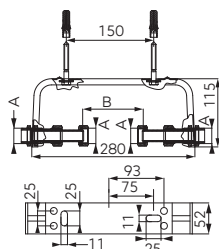
Индекс	Номинальная струя объема	Резьба патрубков водомера	Для застройки в установках	Метрологический класс
<b>SJ15AFPLUS</b>	2,5 м³/ч	<b>G3/4</b>	<b>DN15</b>	H-R80, V-R63
<b>SJ20AFPLUS</b>	4,0 м³/ч	<b>G1</b>	<b>DN20</b>	H-R80, V-R63

Индекс	Номинальная струя объема	Резьба патрубков водомера	Для застройки в установках	Метрологический класс
<b>SJ15AFPLUSPLI</b>	2,5 м³/ч	<b>G3/4</b>	<b>DN15</b>	H-R80, V-R63
<b>SJ20AFPLUSPLI</b>	4,0 м³/ч	<b>G1</b>	<b>DN20</b>	H-R80, V-R63

## KSD•

Консоль водомера

- регулируемое расстояние между вводами
- возможность поставить прокладку
- в комплекте уплотнительные прокладки, шурупы и дюбеля



Index	DN	A	B [мм] мин.	B [мм] max.
<b>KSD15</b>	<b>15</b>	<b>G3/4</b>	71	156
<b>KSD20</b>	<b>20</b>	<b>G1</b>	55	126



## RSSJPLUSPLI

Контракционный датчик импульсов для водомеров SJ PLUS PLI

- контракционный датчик импульсов для кабельного дистанционного считывания водомеров SJ PLUS PLI
- контрактон вплавлен в смолу
- класс защиты: IP68
- параметры тока: 24 Vac/Vdc, 0,1 А макс.
- длина кабеля: 1 м
- рабочая температура: -25°C ÷ +90°C
- температура хранения: -45°C ÷ +90°C
- для застройки в установках внутри зданий